

Audits semestriels de dossiers groupés de patients en oncologie

OncoMAX, un produit de Metrika, une société d'IQVIA, est un ensemble d'audits de dossiers groupés de patients en oncologie atteints de cancers clés

Surveillez votre part de marché dynamique et déterminez les caractéristiques démographiques qui influent sur les prescriptions, grâce à l'audit de dossiers de patients en oncologie la plus actuelle et représentative au Canada.

Pourquoi OncoMAX?

Médecins traitant moyennement ou beaucoup

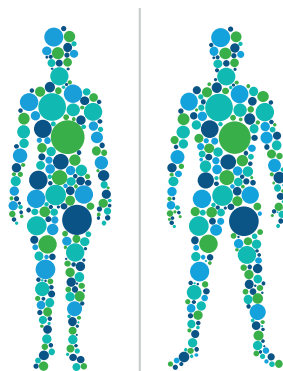
- L'audit en ligne de dossiers de patients est mené avec jusqu'à 50 médecins qui traitent moyennement ou beaucoup un cancer présentant un intérêt particulier

Répartition à l'échelle nationale

- Échantillon fiable, réparti à l'échelle nationale, comprenant des représentants de centres de cancérologie universitaires et communautaires

À jour et pertinents

- Des renseignements détaillés sur des patients actuels ayant amorcé leur traitement de première, deuxième, troisième ou quatrième intention au cours des 6 derniers mois
- Travail de terrain effectué au cours d'un mois, et rapports soumis le mois suivant, 2 fois par année, pour refléter fidèlement les tendances actuelles du marché



Abonnements offerts pour les cancers suivants :

- Cancer du sein métastatique
- Cancer de la prostate avancé
- Cancer du poumon métastatique non à petites cellules
- Cancer colorectal métastatique
- Myélome multiple
- Carcinome à cellules rénales métastatique
- Leucémie myéloïde chronique
- Mélanome métastatique

Cherchez-vous des renseignements sur un autre type de cancer? Metrika est le principal fournisseur d'audit personnalisé de dossiers de patients en oncologie.

L'AUDIT SYNDIQUÉ DES DOSSIERS DES PATIENTS PERMET DE RECUEILLIR LES DONNÉES SUIVANTES

- 1 Caractéristiques démographiques du patient (âge, sexe, date du diagnostic)
- 2 Traitement actuel et traitements antérieurs
- 3 Financement du traitement en cours
- 4 Échéance entre le diagnostic et le traitement en cours (durée des traitements des intentions précédentes)
- 5 Analyses de biomarqueurs réalisées et leurs résultats
- 6 Score sur l'échelle ECOG avant l'instauration du traitement de chaque intention
- 7 Problèmes de santé concomitants, siège des métastases
- 8 Autres renseignements pertinents sur le cancer en question
- 9 Raisons de l'interruption ou du changement des traitements précédents
- 10 Prochain traitement prévu dès l'évolution de la maladie

Communiquez dès aujourd'hui avec IQVIA pour en apprendre davantage sur les rapports syndiqués et personnalisés offerts portant sur d'autres types de tumeurs.

COMMUNIQUEZ AVEC NOUS

canadainfo@iqvia.com
iqvia.com/canada